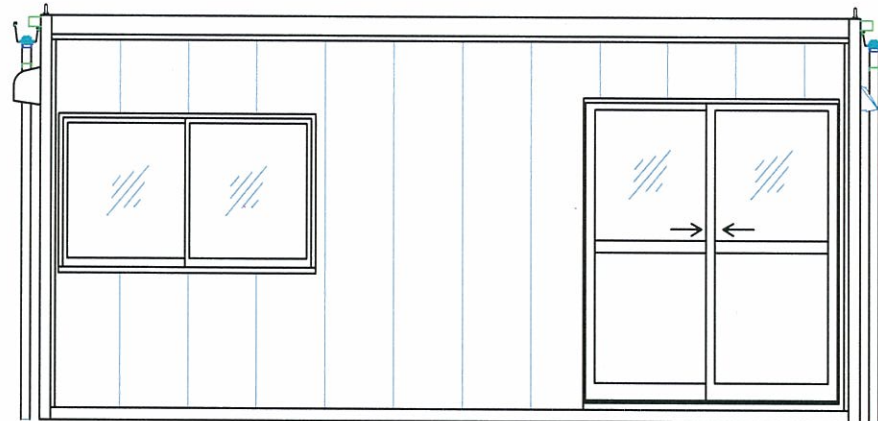
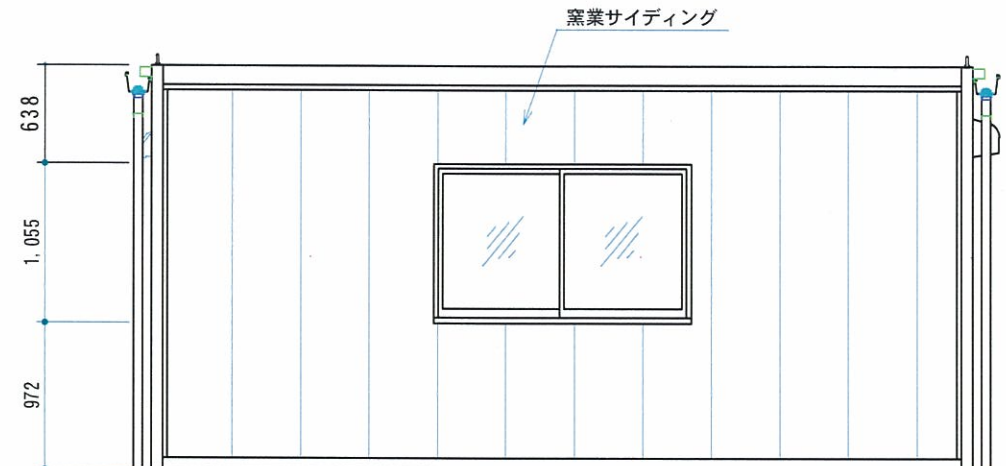


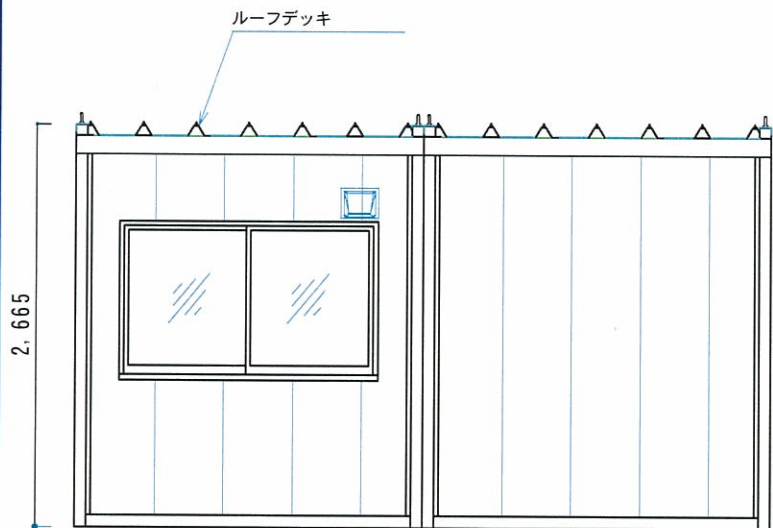
X 1 立面図 S = 1/50



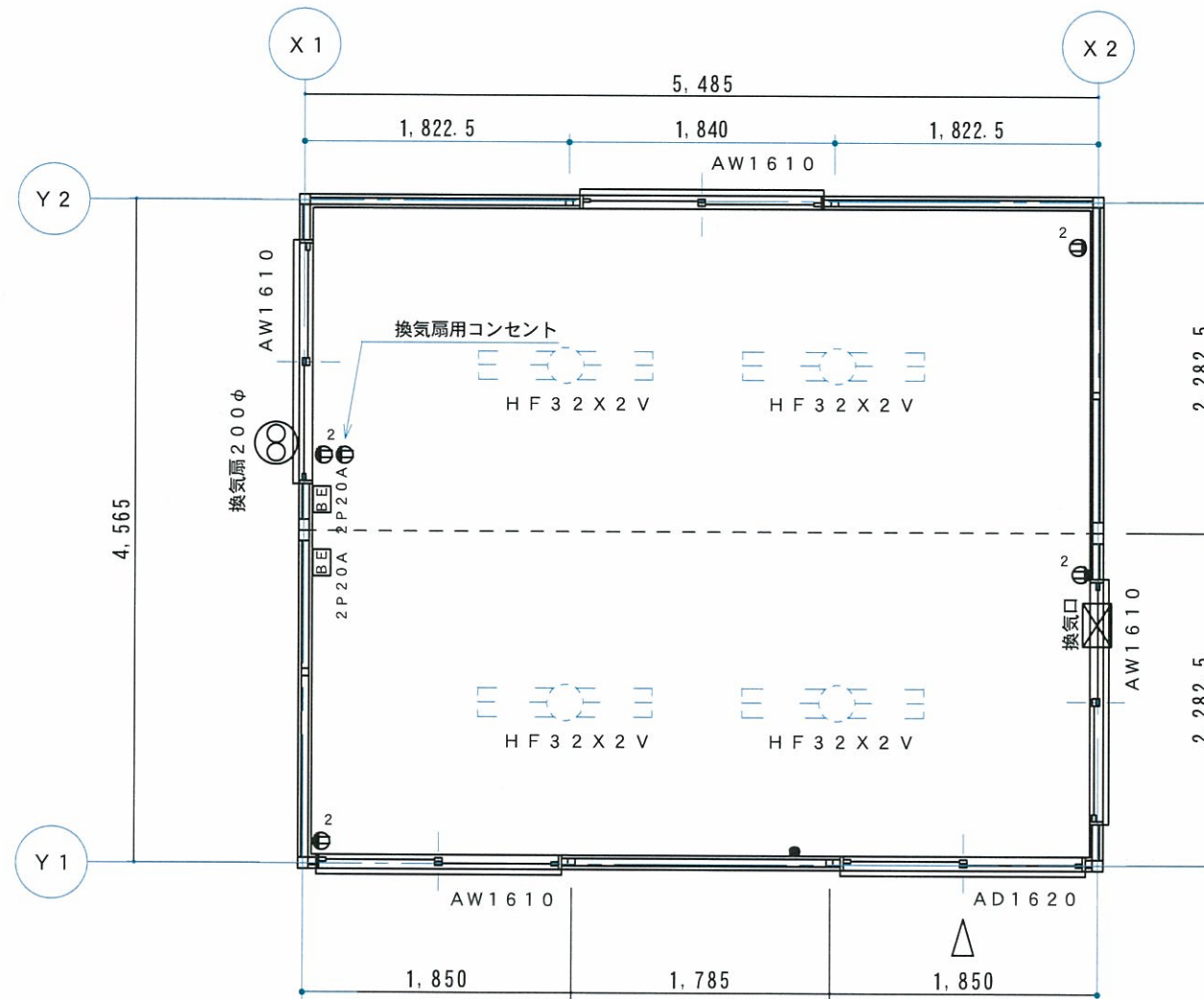
Y 1 立面図 S = 1/50



Y 2 立面図 S = 1/50



X 2 立面図 S = 1/50



平面図 S = 1/50

外部仕上表

屋根 : ルーフデッキ葺 H=66 t=0.5
裏 ベア貼り t=4.0
外壁 : 窯業サイディング t=14 (アイボリー系)
建具 : アルミ製引違い窓 (ブラウン)
アルミ製引違い戸 (パネル: ブラウン・枠: ブラウン)

内部仕上表

天井 : ジブトン t=9.5 断熱材 GW t=50
内壁 : プリント合板 t=4.0 (木目系) 断熱材 GW t=50
巾木 : 木製化粧巾木 H=60
床 : 塗装耐水合板 t=12

電気設備 : 蛍光灯 (32W2灯用)・スイッチ・コンセント
漏電ブレーカー (2P20A)・換気扇

建築面積 : 5.485 × 4.565 = 25.03㎡
設置面積 : 5.560 × 4.640 = 25.79㎡

訂正履歴	4											
	3											
	2											
	1											
		承認	検図	製図	システム建築設計事務所 宮崎県知事登録 第-6525-号 二級建築士登録番号 第-5680-号 牛谷 重行	工事名称	型式 SY-G4型 2連棟	作成日 2016/05/15	図面番号 SY-G4-01			
				牛谷			図面名称 平面・立面・仕上表	縮尺 1/50				