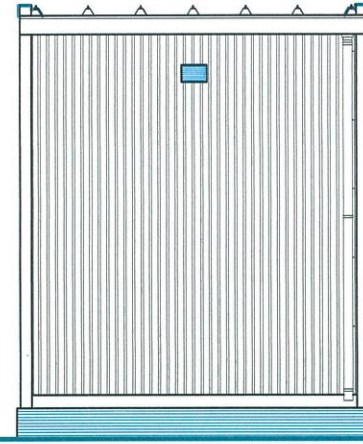


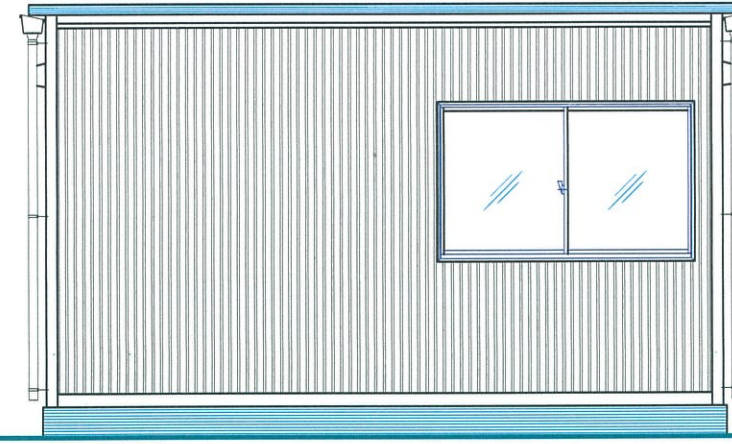
1通り立面図 1:50



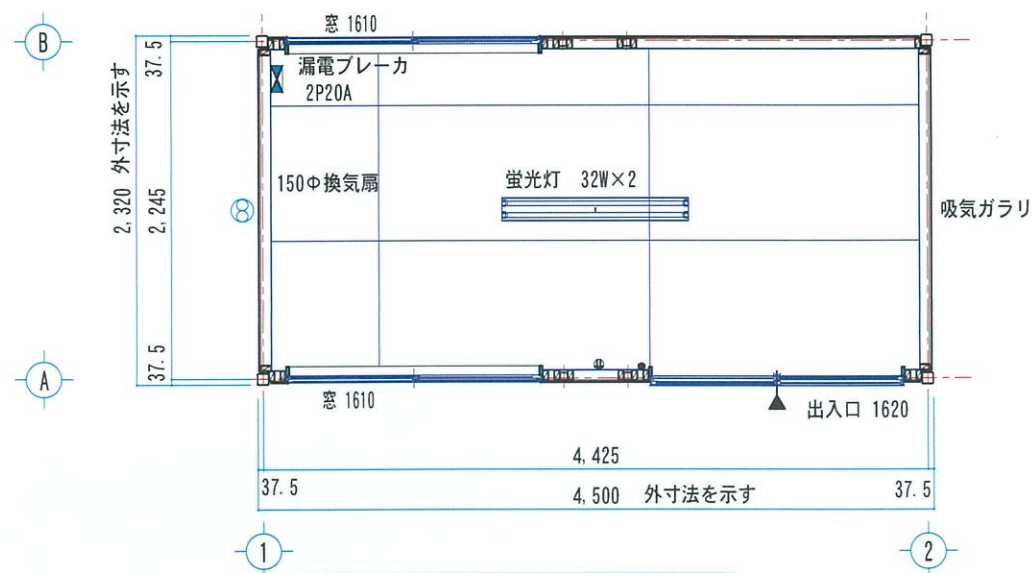
A通り立面図 1:50



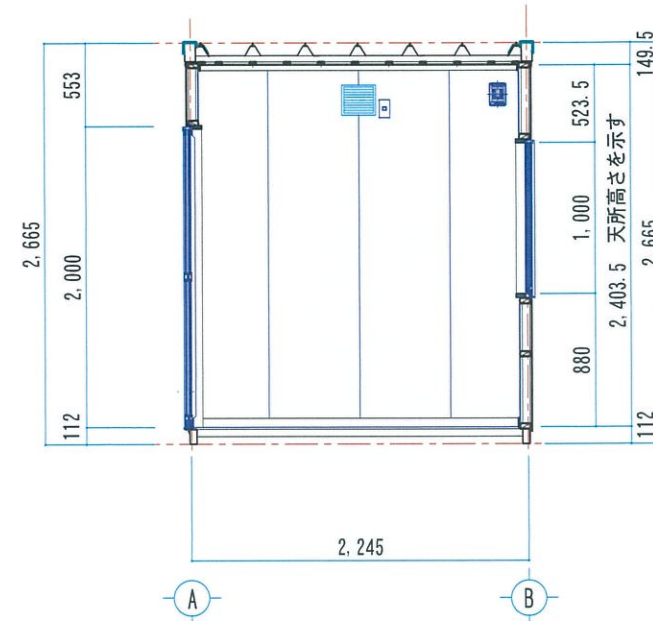
2通り立面図 1:50



B通り立面図 1:50



平面図 1:50



断面図 1:50

ユニット概要

構造	軽量鉄骨構造 建物高さ2,665 床面積 9.93㎡ (3.01坪)
塗装	露出鉄骨部 ウレタン塗装仕上
床	カラー合板 t=12
外壁	窯業系 サイディングボード t=14
内壁	木目調合板 t=4 断熱材t=50
建具	アルミサッシ 出入口 H=2,000 窓 H=1,055 2箇所
屋根	ルーデッキ H=66 t=0.5 裏ベフ貼り
天井	ジプトーンt=9.5 断熱材t=50
設備	照明32W×2灯 1ヶ所 スイッチ1ヶ所 コンセント1ヶ所 外線引き込み口 ブレーカー 換気扇150φ 吸気ガラリ 各1ヶ所
	基礎工事はオプションです

訂正履歴 4 3 2 1		承認	検図	製図	システム建築株式会社 宮崎県知事登録 第-6525-号 二級建築士登録番号 第-5680-号 牛谷 重行	工事名称 ユニットハウス	型式	SY-G3型 単棟	作成日	2015年3月27日	図面番号 A1
				SADA・Y			図面名称	平面図 立面図 仕上げ表	縮尺	1:50	