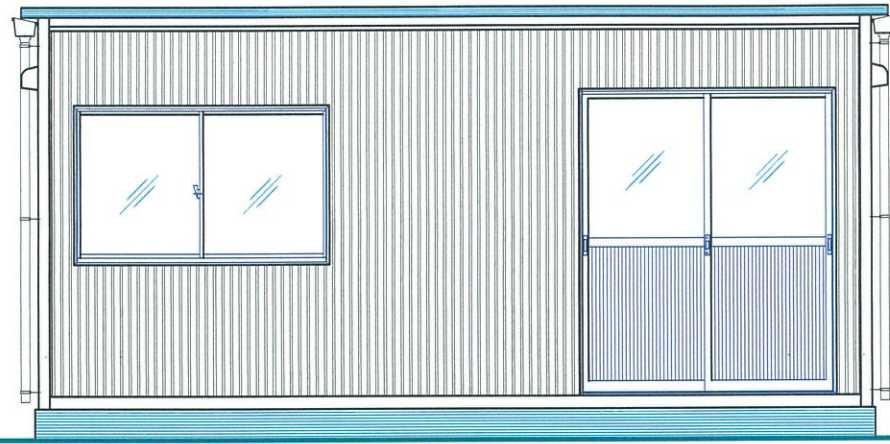
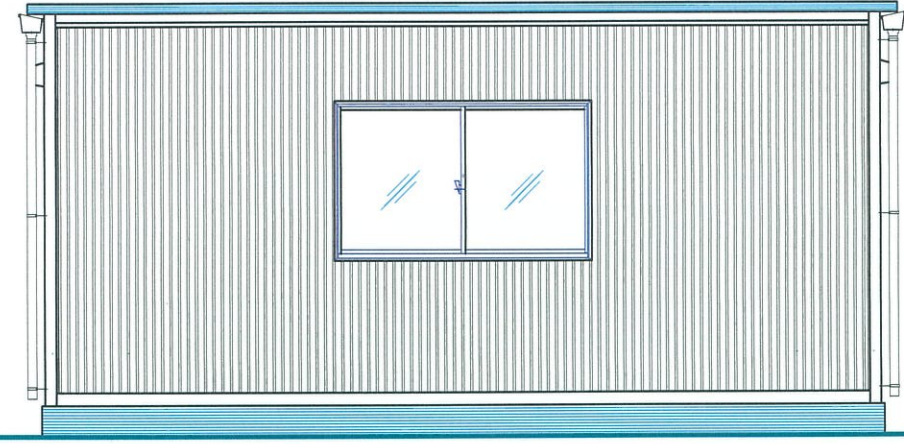


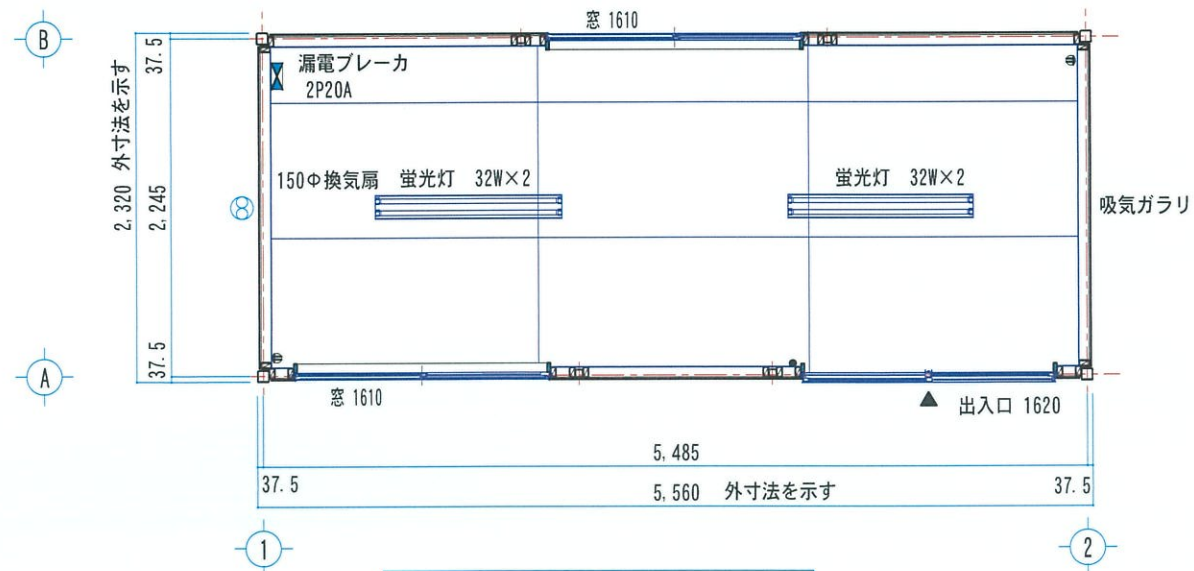
1、2通り立面図 1:50



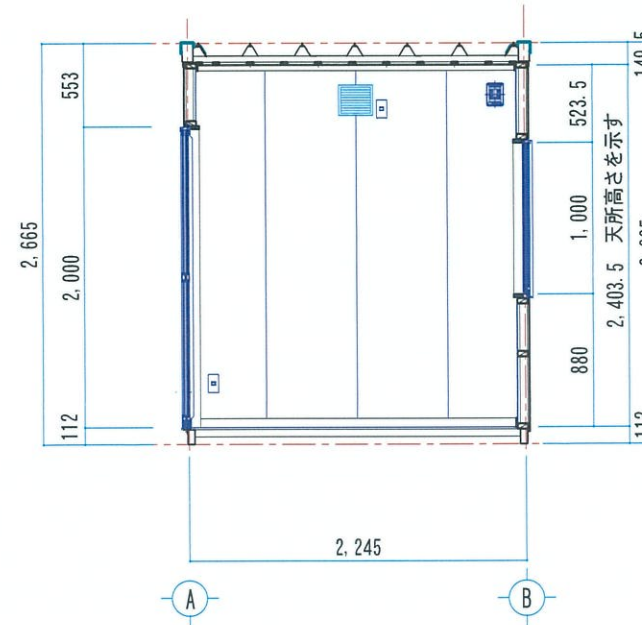
A通り立面図 1:50



B通り立面図 1:50



平面図 1:50



断面図 1:50

ユニット概要

構造	軽量鉄骨構造 建物高さ2,665 床面積 12.31㎡ (3.73坪)
塗装	露出鉄骨部 ウレタン塗装仕上
床	カラー合板 t=12
外壁	窯業系 サイディングボード t=14
内壁	木目調合板 t=4 断熱材t=50
建具	アルミサッシ 出入口 H=2,000 窓 H=1,055 2箇所
屋根	ルーデッキ H=66 t=0.5 裏ペフ貼り
天井	ジプトーンt=9.5 断熱材t=50
基礎工事はオプションです	
設備	照明32W×2灯 2ヶ所 スイッチ1ヶ所 コンセント2ヶ所
	外線引き込み口 ブレーカー 換気扇150φ 吸気ガラリ 各1ヶ所

訂正履歴
4
3
2
1

承認	検図	製図
		SADA・Y

システム建築株式会社
宮崎県知事登録 第-6525-号
二級建築士登録番号 第-5680-号 牛谷 重行

工事名称 ユニットハウス

型式 SY-G4型 単棟

作成日 2015年2月11日

図面番号

図面名称 平面図 立面図 仕上げ表

縮尺 1:50

A1